

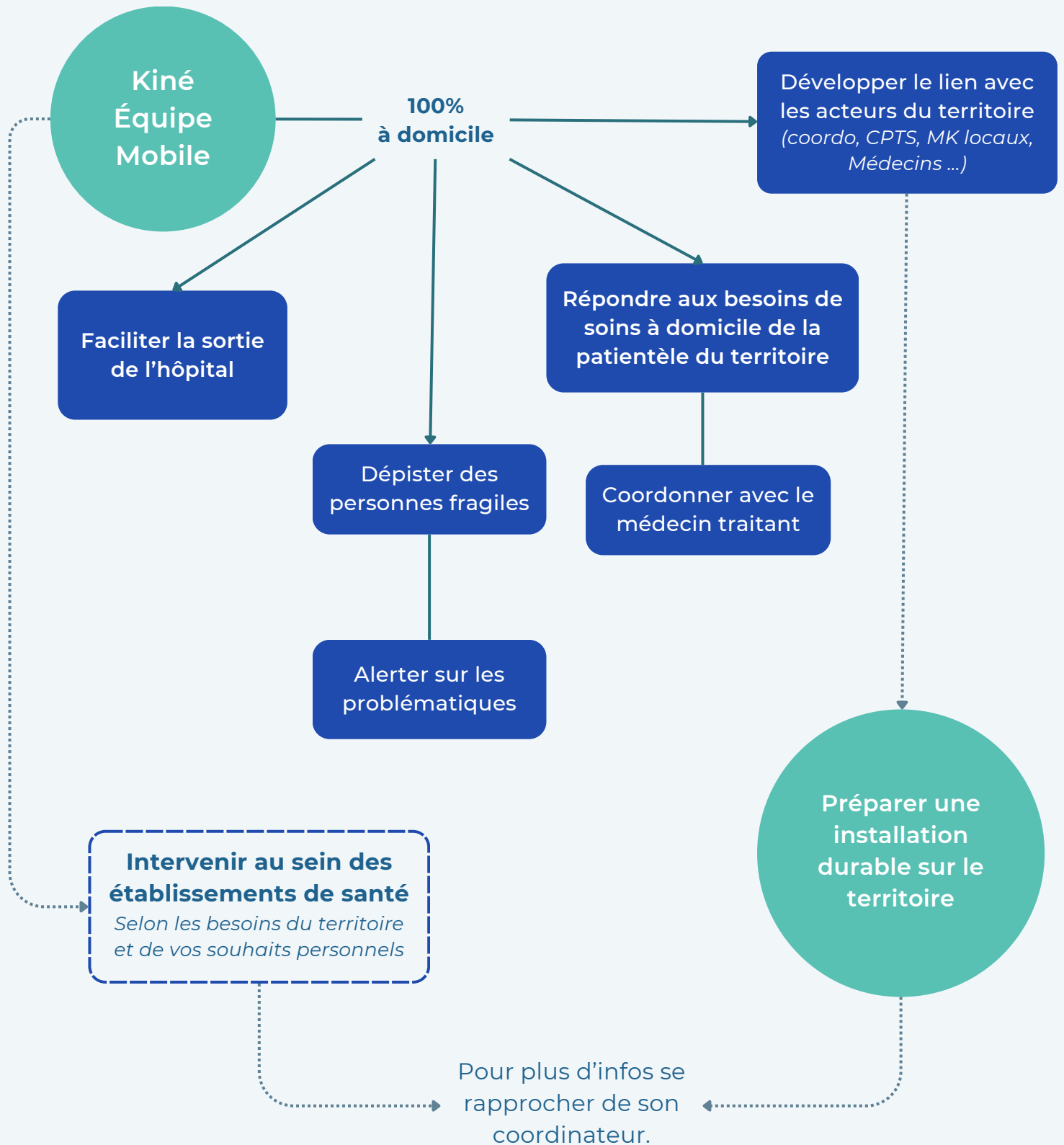
ÉQUIPE MOBILE

ST-VALLIER

Rejoignez une équipe idéalement située en Drôme-Ardèche entre mer et montagne

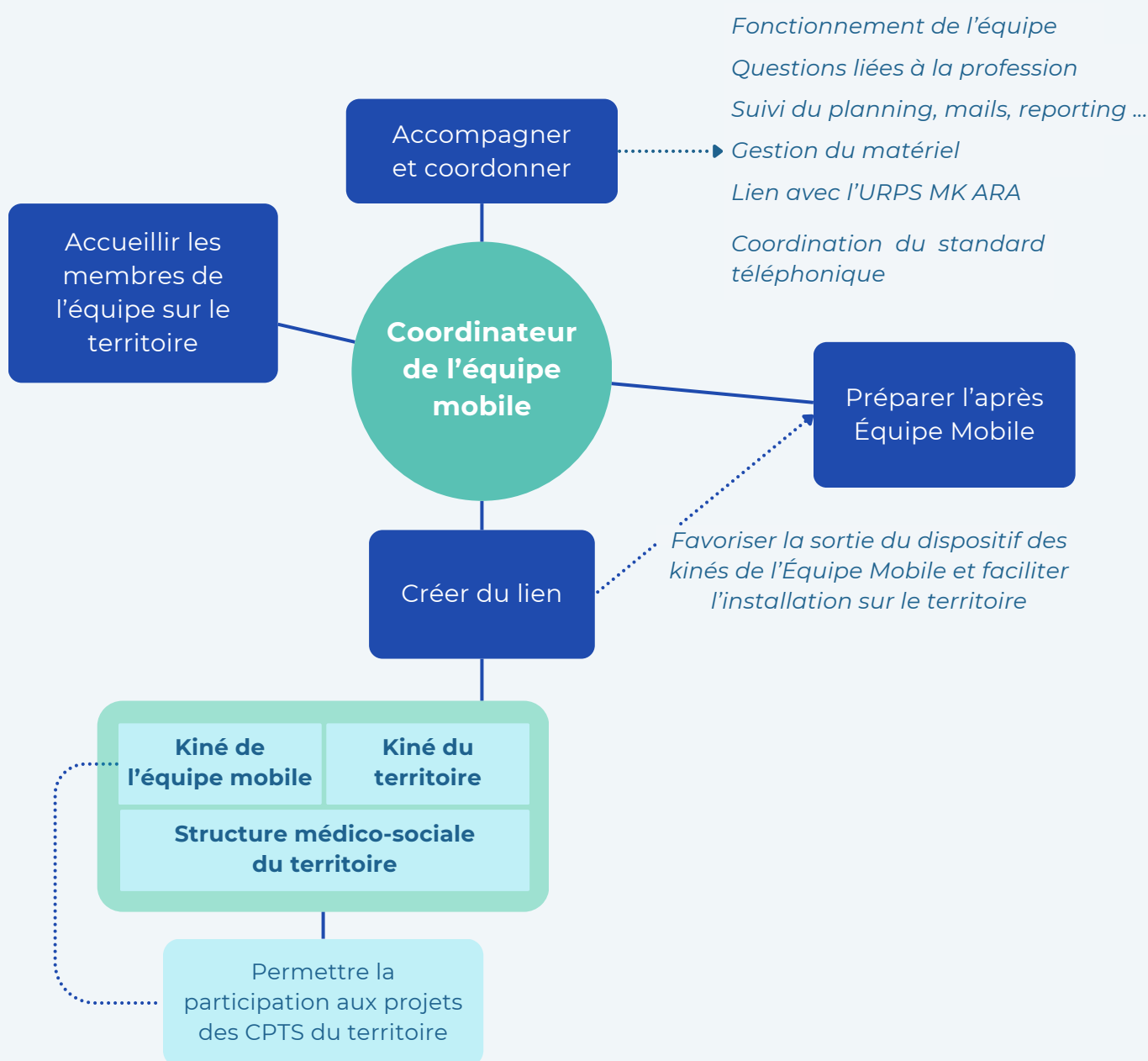


MA MISSION



COORDINATEUR

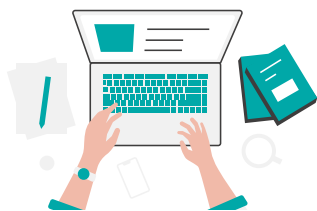
Le coordinateur est le pivot de l'Équipe Mobile (Accueil, conseils administratifs, soutien moral, accompagnement pour résoudre des problèmes divers...). Il est présent dès votre arrivée pour vous accompagner dans la prise en main de vos missions et vous aider à trouver vos marques, il représente également un véritable soutien tout au long de votre mission au sein de l'équipe.



MON MATÉRIEL

Dans le cadre de votre exercice au sein de l'équipe mobile, l'URPS MK ARA prend en charge une partie de vos fournitures et met à votre disposition une partie du matériel nécessaire à votre exercice.

Matériel et fournitures mis à disposition par l'URPS



Ordinateur et imprimante

Un ordinateur et une imprimante sont mis à disposition pour chaque logement.

Licence VEGA + terminal

L'URPS s'occupe de commander la licence VEGA de chaque kiné directement ainsi que le lecteur de carte vitale.

La commande est envoyée directement au cabinet du coordinateur dès lors que vous fournissez votre numéro de facturation.



Consommables hygiène et petit matériel de rééducation

Le kiné établit la liste du matériel dont il a besoin et l'envoie pour validation par mail au référent du projet Équipe Mobile, au coordinateur et à l'URPS MK ARA.

Un fois la liste validée, le MK passe commande et transmet la facture à l'URPS MK qui procède au remboursement.

L'ensemble du matériel est envoyé au cabinet du coordinateur.

À réception du matériel, le kiné et son coordinateur remplissent et signent ensemble la fiche de prêt.

La procédure est identique pour la restitution du matériel.

DÉCOUVRIR LE TERRITOIRE

N'oubliez pas de profiter de votre temps libre pour sortir la tête du travail, rencontrer du monde, partager des moments conviviaux, faire du sport ou pratiquer vos activités préférées !

Par la même occasion, profitez-en pour découvrir le territoire !

Partez à la découverte des trésors dont la Drôme et l'Ardèche regorgent !

Voici quelques bons conseils et bonnes adresses !

pour + de bons plans



VISITES CULTURELLES

- [Palais idéal du facteur Cheval](#)
- [Prieuré de Charrière - Châteauneuf-de-Galaure](#)
- [Tours d'Albon](#)
- [Tours d'Arras-sur-Rhône](#)

PARCS ET ACTIVITÉS

- [Centre Aquatique Bleu Rive](#)
- [Ciné Galaure - Saint-Vallier](#)
- [Cité du chocolat Valrhona](#)
- [Lac des Vernets, St Barthélémy de Vals](#)
- [Parc Oasis Aventura](#)
- [Safari de Peaugres](#)
- [ViaRhône](#)
- [Vignobles de Saint-Joseph](#)





Plus d'infos



GRENOBLE

55 minutes

LYON

45 minutes

ST-ÉTIENNE

55 minutes

PORTE DE DRÔME-ARDÈCHE

Un territoire à proximité des
grands pôles urbains régionaux

VALENCE

40 minutes



**À 2 HEURES
DE LA MER ET
DE LA MONTAGNE !**



REJOIGNEZ L'AVENTURE !

INSCRIVEZ VOUS



Remplissez dès maintenant le **formulaire d'inscription**, pour être recontacté par notre équipe.



URPS

MASSEURS KINÉSITHÉRAPEUTES
AUVERGNE - RHÔNE-ALPES



La Région
Auvergne-Rhône-Alpes

—PORTE DE—
DromArdeche
communauté de communes

