

URPS

MASSEURS KINÉSITHÉRAPEUTES
AUVERGNE - RHÔNE-ALPES



PARCOURS BPCO

OBJECTIFS

VOUS ACCOMPAGNER

vous et votre CPTS dans la mise en place d'un parcours "Prévention de la BPCO"; adapté à la population et aux besoins de votre territoire.

ABORDER

les différentes étapes à réaliser ainsi que des exemples d'outils existants.

VOUS PERMETTRE

de créer votre parcours prévention qui rassemble les professionnels et qui répond aux besoins populationnels de votre CPTS.

Il n'y a pas de parcours type, à vous de créer le vôtre !

DIAGNOSTIQUE TERRITORIAL

Population cible
Toute la population

ETAT DES LIEUX

Quels sont les besoins au sein du territoire de santé de la CPTS et le ressenti des professionnels ?

Existe-t-il des actions similaires sur le territoire ? Quels en sont les acteurs ?

Quel parcours de soins voulons-nous mettre en place pour qu'il réponde aux besoins identifiés ?

Quels sont les professionnels et les acteurs à impliquer et à mobiliser dans ce parcours ?

Quelles sont les compétences à mobiliser pour chaque professionnel ?

CONSTRUIRE UN PARCOURS EN 3 ÉTAPES

- 1 Identifier les populations à risque
- 2 Orientation du patient
- 3 Suivi du patient

NOTION DE PARCOURS

Suivi médical coordonné et personnalisé en fonction du patient et de ses besoins. Il y a une entrée dans le parcours, un suivi et une sortie si possible.

Il peut démarrer avec de la prévention primaire par une participation à un atelier, par une consultation chez un professionnel, par la suite, les actes s'enchaînent en faveur de la prise en charge du patient.

CHOIX DE LA BPCO

La BPCO est la pathologie chronique la plus fréquente des affections respiratoires qui présente le plus d'impact en terme de santé publique

Prévention primaire

Toute la population 

Groupe scolaire

Adultes

Se rapprocher des assos, opérateurs de prévention, prescripteurs scolaires

- Ateliers
- Conférences
- Affiches

Professionnels de santé de la CPTS formés à la prévention primaire

Prévention secondaire

La CPTS crée des outils pour favoriser le dépistage et la PEC pluriprofessionnelle

Population à risque 

DEPISTAGE

Exemple arbre décisionnel (ex : page 7)

Formation des professionnels



PEC PLURIPROFSSIONNELLE



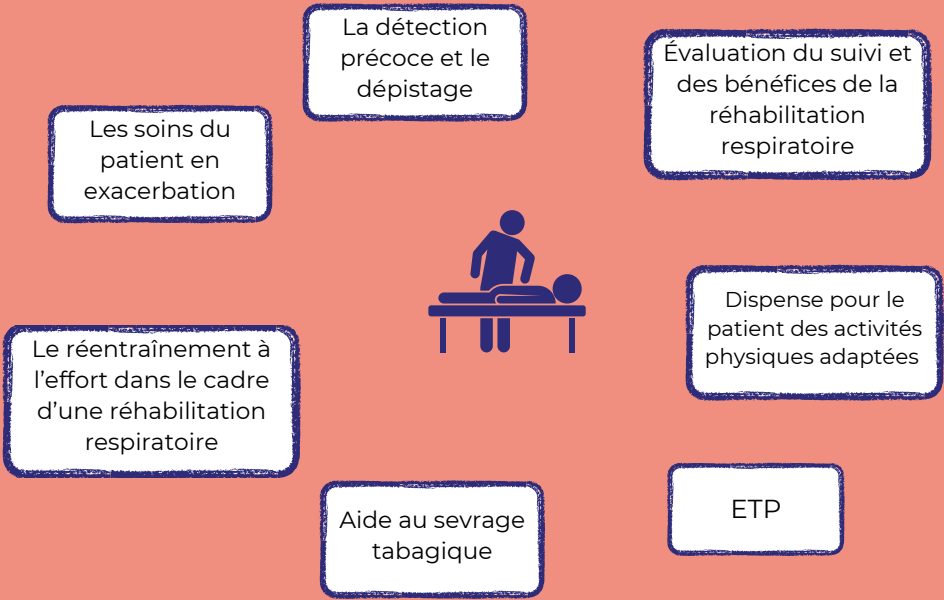
Prévention tertiaire

Patients atteints de BPCO 

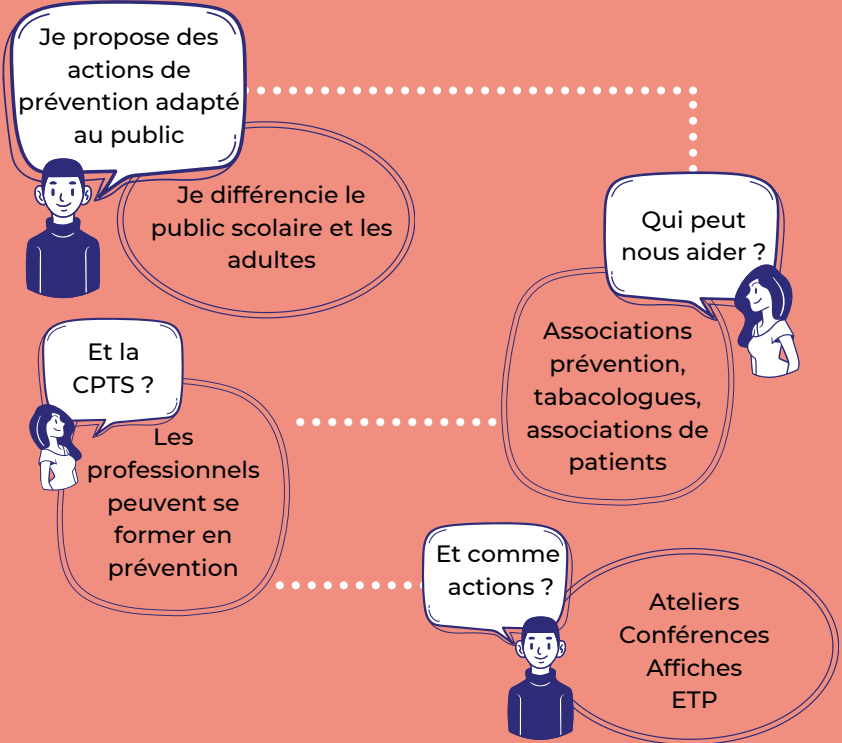


LIEN VILLE-HOPITAL





Public cible : Toute la population



Public cible : Population à risque

Quelles sont les actions primordiales à mettre en place pour ce parcours ?



Identification des professionnels volontaires
Répertoire des ressources territoriales
Formation des professionnels
Communication interne et externe régulière

Je construis des outils adaptés



Annuaire des professionnels
Outil dédié au suivi du patient (ex : classeur)

Je réalise un dépistage simple



Je m'inspire de ce qui existe
Bilan proposé page suivante



J'ORIENTE

Je co-construis une pec pluri professionnelle



Parcours de soins adapté
Accompagnement au sevrage tabagique
ETP
APA

Médecin Traitant

Pharmacien



APA

Professionnels de santé divers

Population cible
 Fumeurs de + de 40-45 ans
 Patients porteurs d'un essoufflement à l'effort tous âges confondus

↓
 Auto-questionnaire HAS (+ de 40 ans)
 Mini questionnaire de Sherlock (+ de 45 ans)

POSITIF

NÉGATIF

Mesure du VEMS chez un professionnel formé

(MG, pneumologue ou kinésithérapeute)

- Mise à disposition des professionnels participants au dépistage d'un mini-spiromètre

Patient éligible au parcours de soin du patient BPCO

Pour les fumeurs

- Proposition d'intégration d'un parcours de sevrage tabagique

Pour les patients présentant une dyspnée d'effort

- Bilan par un MK (*test sous maximal ex : test de marche...*) Proposition d'un parcours de gestion de la respiration à l'effort (*kinésithérapeute*)

Public cible : Patient dont la BPCO est avéré

Comment ma CPTS peut s'investir ?



La CPTS est le pivot entre l'hôpital et les pro de ville

Je peux proposer des accompagnements



Atelier au sevrage tabagique ETP

La CPTS a un rôle de coordination entre les différents professionnels du parcours de soins BPCO



**Vous avez des questions ou besoin de conseils ?
Contactez-nous par mail :**

chargedemission@urps-mk-ara.org

contact@urps-mk-ara.org

21 quai Antoine Riboud
69002 LYON
04 27 89 57 85

www.urps-mk-ara.org